

TON
raum

**KERAMIKSEMINARE
DER BESONDEREN
ART 2021**



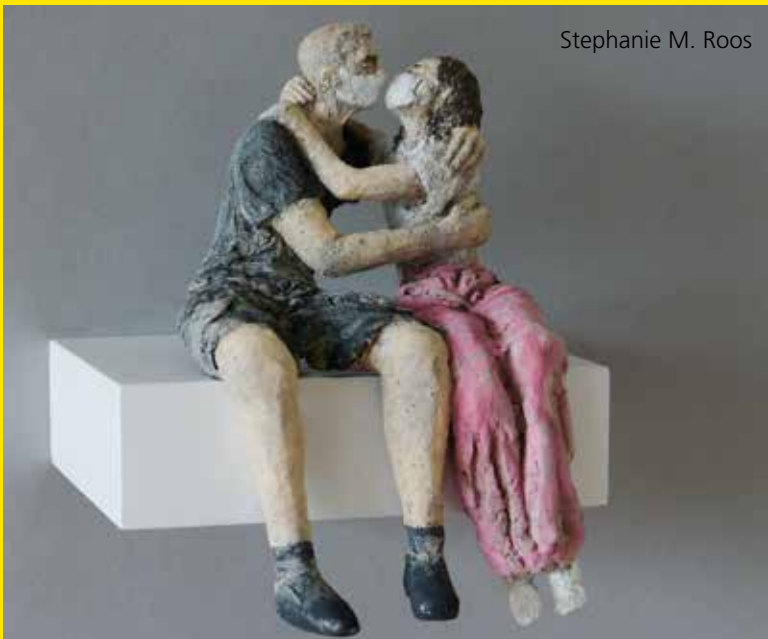
Christiane Toewe



Nani Champy



Stephanie M. Roos



Monika Gass



INFO / ANMELDUNG: TONraum@neue-keramik.de | monika.gass@googlemail.com | www.ton-raum.com

VERANSTALTUNGSORT Eberbach – Krösselbach | Krösselbachweg 2 | c/o Töpferei Alfred Schließler | www.kroesselbach.de



TON
raum



**KERAMIKSEMINARE
DER BESONDEREN
ART 2021**

KERAMIK * PORZELLAN * PAPERCLAY * RAKU * SCHMAUCHBRAND

KUNST HANDWERK DESIGN SONDERDEKORE BRENNTECHNIKEN GLASUREN AUFBAUTECHNIKEN
SIE ARBEITEN MIT INTERNATIONAL ANERKANNTEN PROFIS! RESERVIEREN SIE 3 KREATIVE TAGE!

**„TONRAUM“ - GIBT ES SCHON SEIT 20 JAHREN - JÄHRLICH 15-20 WORKSHOPS
JETZT AM SCHÖNEN NECKAR - EBERBACH/KRÖSELBACH - ZU GAST IN DER TÖPFEREI SCHLISSLER**

DIE TONraum WORKSHOPS & SEMINARE

ROSS DE WAYNE CAMPBELL 12./ 13./ 14. MÄRZ 2021

„KÄFER / MOTTE / SCHMETTERLING“
TÄUSCHEND ECHT IN TON UND PORZELLAN

INA OTTO 26./ 27./ 28. MÄRZ 2021

DAS SKRIPTURALE ORNAMENT AUF TON

MARIA GESZLER 9./ 10./ 11. APRIL 2021

„DRUCKTECHNIKEN
KREATIVER SIEBDRUCK & UMDRUCKVERFAHREN“
BEGINN BEREITS FREITAG UM 10 UHR

NATHALIE SCHNIDER-LANG 16./ 17./ 18. APRIL 2021

„RELAX - LIEGENDE GESTALTEN GESTALTEN“

NANI CHAMPY 21./ 22./ 23. MAI 2021

„RAKU PLUS TEESCHALEN -
PLUS EXZELLENT GLASUREN“

BEATRIJS VAN RHEEDEN 4./ 5./ 6. JUNI 2021

„PORZELLAN KERBEN UND SCHNEIDEN“

STEPHANIE MARIE ROOS 26./ 27./ 28. FEBRUAR 2021

„DAS (SELBST-) PORTRÄT ALS LEINWAND FÜR (M)EINE
GESCHICHTE“ - FIGURATIVES ARBEITEN

REGINA HEINZ 18./ 19./ 20. JUNI 2021

„LITHIUMMATTGLASUREN“
MALERISCHE OBERFLÄCHEN
ARCHITEKTUR UND WANDKERAMIK

CHRISTIANE TOEWE 2./ 3./ 4. JULI 2021

„LITHOPHANIE“... PORZELLAN & LICHT

UTE NAUE-MÜLLER 9./ 10./ 11. JULI 2021

„2 IN 1“ - DRUCKTECHNIKEN
LITHOGRAFIE-UMDRUCKVERFAHREN
BAUEN MIT TONPLATTEN + STEMPELHERSTELLUNG
BEGINN BEREITS FREITAG UM 10 UHR

CHRISTOPH HASENBERG 13./ 14./ 15. AUGUST 2021

„LINIE - FLÄCHE - FARBE“ - FREIE MALEREI AUF
KERAMISCHEN OBERFLÄCHEN
KOMPOSITION / FARBENLEHRE IN THEORIE & PRAXIS

PETRA BITTL 27./ 29./ 29. AUGUST 2021

„SCHICHTTECHNIKEN IN PORZELLAN UND STEINZEUG“
MIT NEUEN KOMBINATIONEN...

HEIDE NONNENMACHER 1./ 2./ 3. OKTOBER 2021

PORZELLAN UND KIESELKERAMIK

MONIKA GASS 8./ 9./ 10. OKTOBER 2021

„PFLANZGEFÄSSE IN PLATTENBAUWEISE
FARBIGE MASSEN UND INLAY-TECHNIK“



INFO / ANMELDUNG: TONraum@neue-keramik.de | monika.gass@googlemail.com | www.ton-raum.com

VERANSTALTUNGSORT Eberbach – Krösselbach | Krösselbachweg 2 | c/o Töpferei Alfred Schließler | www.kroesselbach.de